

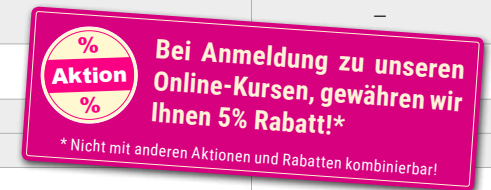
Online-Weiterbildungsprogramm 2024 für Pflegepersonal [Pflegefach-, Pflegehilfs- und Führungskräfte aus dem stationären und ambulanten Bereich]

Unsere Online-Weiterbildungen sind ein ideales Format um sich direkt vom Schreibtisch aus oder im Home-Office weiterzubilden und lassen sich ohne großen technischen Aufwand in Ihren Arbeitsalltag integrieren.

Vorteile: standortunabhängig zu festen Terminen und Zeiten lernen; interaktive Kommunikation und Austausch mit Referent*in und Teilnehmern; keine Reise- und Übernachtungskosten



PFLEGEFACH- UND FÜHRUNGSKRÄFTE	PREIS	ONLINE-KURS 1/2024	ONLINE-KURS 2/2024	ONLINE-KURS 3/2024	ONLINE-KURS 4/2024	ONLINE-KURS 5/2024
Auffrischkurs für Führungskräfte § 132a SGB V » 32 UE á 45 min. (4 Tage) / Unterricht: einmal wöchentlich	550 € ⁽¹⁾ IHP: 3.300 € ⁽²⁾	05.02. - 26.02.2024	05.08. - 26.08.2024	07.10. - 28.10.2024	–	–
Auffrischkurs - Hygienemanagement » 20 UE á 45 min. (2 Tage) / Unterricht: im Block	295 € ⁽¹⁾ IHP: 1.770 € ⁽²⁾	04.03. - 05.03.2024	16.09. - 17.09.2024	–	–	–
Auffrischkurs - Palliative Care » 20 UE á 45 min. (2 Tage) / Unterricht: im Block	295 € ⁽¹⁾ IHP: 1.770 € ⁽²⁾	08.04. - 09.04.2024	02.09. - 03.09.2024	–	–	–
Auffrischkurs - Qualitätsmanagement » 20 UE á 45 min. (2 Tage) / Unterricht: im Block	295 € ⁽¹⁾ IHP: 1.770 € ⁽²⁾	02.05. - 03.05.2024	10.10. - 11.10.2024	–	–	–
Auffrischkurs - Wundmanagement » 20 UE á 45 min. (2 Tage) / Unterricht: im Block	295 € ⁽¹⁾ IHP: 1.770 € ⁽²⁾	08.02. - 09.02.2024	25.04. - 26.04.2024	28.10. - 29.10.2024	–	–
Berufspädagogische Fortbildung für Praxisanleiter*innen » 24 UE á 45 min. (3 Tage) / Unterricht: im Block	395 € ⁽¹⁾ IHP: 2.370 € ⁽²⁾	04.03. - 06.03.2024	10.06. - 12.06.2024	07.08. - 09.08.2024	23.10. - 25.10.2024	16.12. - 18.12.2024
Demenzexperte*in / Dementia Care Nurse » 40 UE á 45 min. (4 Tage) / Unterricht: im Block	595 € ⁽¹⁾ IHP: 3.750 € ⁽²⁾	18.03. - 21.03.2024	15.07. - 18.07.2024	16.09. - 19.09.2024	–	–
Fachkraft für Palliative Care » 160 UE á 45 min. (16 Tage) / Unterricht: einmal wöchentlich	1.650 € ⁽¹⁾ IHP: 9.900 € ⁽²⁾	ab 15.01.2024	ab 09.09.2024	–	–	–
Hygienefachkraft » 80 UE á 45 min. (8 Tage) / Unterricht: einmal wöchentlich	995 € ⁽¹⁾ IHP: 5.970 € ⁽²⁾	ab 05.09.2024	–	–	–	–
Pflegedienstleiter*in / Verantwortliche Pflegefachkraft i.S.d. § 71 SGB XI » 480 UE á 45 min. (40 Tage) / Unterricht: einmal wöchentlich	2.995 € ⁽¹⁾ IHP: 17.970 € ⁽²⁾	1A-Kurs ▶ ab 11.01.2024 1C-Kurs ▶ ab 02.02.2024	2A-Kurs ▶ ab 18.04.2024 2C-Kurs ▶ ab 26.04.2024	3A-Kurs ▶ ab 22.08.2024 3C-Kurs ▶ ab 29.11.2024	–	–
Praxisanleiter*in / Mentor*in in der Pflege nach PflBG » 300 UE á 45 min. (30 Tage) + 40h Praktikum / Unterricht: einmal wöchentlich	1.995 € ⁽¹⁾ IHP: 11.970 € ⁽²⁾	ab 25.03.2024	ab 12.07.2024	ab 06.11.2024	–	–
Qualitätsmanagementbeauftragte*r » 160 UE á 45 min. (16 Tage) / Unterricht: einmal wöchentlich	1.500 € ⁽¹⁾ IHP: 9.000 € ⁽²⁾	ab 12.04.2024	–	–	–	–
Wundexperte*in für chronische und schwerheilende Wunden » 84 UE á 45 min. (9 Tage) + 16h Praktikum/Hospitation / Unterricht: in 3 Blöcken	1.150 € ⁽¹⁾ IHP: 6.900 € ⁽²⁾	ab 07.02.2024 Blk. 1: 07.02. - 09.02.2024 Blk. 2: 14.02. - 16.02.2024 Blk. 3: 21.02. - 23.02.2024	ab 06.05.2024 Blk. 1: 06.05. - 08.05.2024 Blk. 2: 13.05. - 15.05.2024 Blk. 3: 27.05. - 29.05.2024	ab 03.07.2024 Blk. 1: 03.07. - 05.07.2024 Blk. 2: 10.07. - 12.07.2024 Blk. 3: 17.07. - 19.07.2024	ab 06.11.2024 Blk. 1: 06.11. - 08.11.2024 Blk. 2: 13.11. - 15.11.2024 Blk. 3: 27.11. - 29.11.2024	–
Wundtherapeut*in für chronische und schwerheilende Wunden » 168 UE á 45 min. (17 Tage) / Unterricht: einmal wöchentlich	2.300 € ⁽¹⁾ IHP: 13.800 € ⁽²⁾	ab 19.01.2024	–	–	–	–



PFLEGEHILFSKRÄFTE	PREIS	ONLINE-KURS 1/2024	ONLINE-KURS 2/2024	ONLINE-KURS 3/2024	ONLINE-KURS 4/2024	ONLINE-KURS 5/2024
Auffrischung-Betreuungsassistent*in/-kraft (§ 43b, 53b SGB XI) » 16 UE á 45 min. (2 Tage) / Unterricht: im Block	250 € ⁽¹⁾ IHP: 1.500 € ⁽²⁾	21.03. - 22.03.2024	27.05. - 28.05.2024	04.07. - 05.07.2024	16.09. - 17.09.2024	04.11. - 05.11.2024
Betreuungsassistent*in/-kraft (§ 43b, 53b SGB XI) » 160 UE á 45 min. (16 Tage) / Unterricht: einmal wöchentlich	1.500 € ⁽¹⁾ IHP: 9.000 € ⁽²⁾	ab 04.03.2024	ab 04.07.2024	ab 30.09.2024	–	–
Pflegebasiskurs - Techniken der Behandlungspflege LG I » 40 UE á 45 min. (4 Tage) / Unterricht: im Block	500 € ⁽¹⁾ IHP: 3.000 € ⁽²⁾	22.04. - 25.04.2024	10.06. - 13.06.2024	19.08. - 22.08.2024	21.10. - 24.10.2024	–

Legende: UE = Unterrichtseinheit á 45 min. | h = Zeitstunde | IHP = Inhouse Preis | **Online-Kurs 1/2024** = Kurs Nummer 1 im Jahr 2024 | **Blk.** = Block | **Online-Kurs** = interaktiver Kurs an dem Sie ortsunabhängig teilnehmen können / ein Endgerät mit aktiver Internetverbindung wird vorausgesetzt

Sie haben Fragen zu unserem Schulungsangebot?
Gern hilft Ihnen unser kompetentes Team weiter!

03496 45840 | www.sem-direkt.de/kontakt

Sparen Sie 5% bei Buchung einer Online-Weiterbildung!

Mehr Informationen unter www.sem-direkt.de/online-wb

Sie wünschen eine Inhouse / Indoor Weiterbildung?
Teilen Sie uns Ihre Wünsche einfach mit!

Mehr Informationen unter www.sem-direkt.de/inhouse-fw

(1) Preis je Teilnehmer; abzgl. 5% Rabatt auf Online-Kurse; diese Weiterbildung ist gem. § 4 Nr. 21 a) bb) UStG von der Umsatzsteuer befreit; inkl. Weiterbildungsmaterial; Ohne Verpflegung!

(2) Inhouse-Gruppenpreis bis 8 Teilnehmer; abzgl. 5% Rabatt auf Online-Kurse; diese Weiterbildung ist gem. § 4 Nr. 21 a) bb) UStG von der Umsatzsteuer befreit; inkl. Weiterbildungsmaterial; Kosten für weitere Teilnehmer*innen auf Anfrage!

Alle Angaben ohne Gewähr / Änderungen vorbehalten.

Stand: 2023-08-01

FAX-ANMELDUNG AN 03496 4584-19

① Alle Weiterbildungen auch als Inhouse-Schulung möglich!

Ich/Wir melde(n) uns verbindlich zu folgender Weiterbildung an. (Bitte eintragen!)

Online-Weiterbildung

Online-Schulungstermin

Teilnehmerzahl

Meine / Unsere Kontaktdaten

Firma

Ansprechpartner/in

Straße / Hausnummer

PLZ / Ort / Ortsteil

Telefon / Telefax

E-Mail

Rechnungsempfänger/in / Sonstige Bemerkungen

Bitte bestätigen Sie unsere AGB und Datenschutzerklärung (DSE)

- Ich erkenne die AGB der SEM direkt GmbH an. (AGB unter: www.sem-direkt.de/agb)
- Ich bin mit der Datenspeicherung gemäß der Datenschutzerklärung einverstanden und erteile der SEM direkt GmbH die Erlaubnis, meine personenbezogenen Daten für die Durchführung der Veranstaltung zu nutzen. (DSE unter: www.sem-direkt.de/datenschutz)

Dürfen wir Sie über unsere Angebote informieren?

- Ich bin damit einverstanden, dass die SEM direkt GmbH mich per E-Mail, telefonisch oder postalisch über Aktionsangebote informiert. Ich habe das Recht, jederzeit zu widersprechen. (DSE unter: www.sem-direkt.de/datenschutz)

Datum / Unterschrift / Firmenstempel

WEITERE SCHULUNGSANGEBOTE



Inhouse / Indoor Seminare

... werden nach Ihren Wünschen geplant und durchgeführt.

Wählen Sie ein Schulungsthema aus den folgenden Fachbereichen oder teilen Sie uns Ihr Wunschthema mit.

Weitere Informationen unter www.sem-direkt.de/ihs



Inhouse / Indoor Weiterbildungen

... werden nach Ihren Wünschen konzipiert und durchgeführt.

Wählen Sie eine Weiterbildung aus unserem regulären Programm oder teilen Sie uns Ihre Wünsche mit und wir erstellen Ihnen ein Angebot!

Weitere Informationen unter www.sem-direkt.de/inhouse-fwb

Sparen Sie 5% bei Buchung einer Online-Weiterbildung!



Live Online Seminare

... sind ein ideales Format um sich online weiterzubilden.

An diesen Seminaren können Sie ortsunabhängig zu festen Zeiten teilnehmen. Sie benötigen lediglich ein Endgerät mit aktiver Internetverbindung.

Weitere Informationen unter www.sem-direkt.de/os



Programm für Erzieher/innen und Pädagogen/innen

Wir bieten außerdem ein umfangreiches Programm speziell für Fach-, Hilfs- und Führungskräfte aus Kindergärten, -tageseinrichtungen, -hort oder Kinderpflegediensten.

Weitere Informationen unter www.sem-direkt.de/kinder

SEM direkt GmbH
Albrechtstraße 10
06366 Köthen (Anhalt)

03496 4584-0

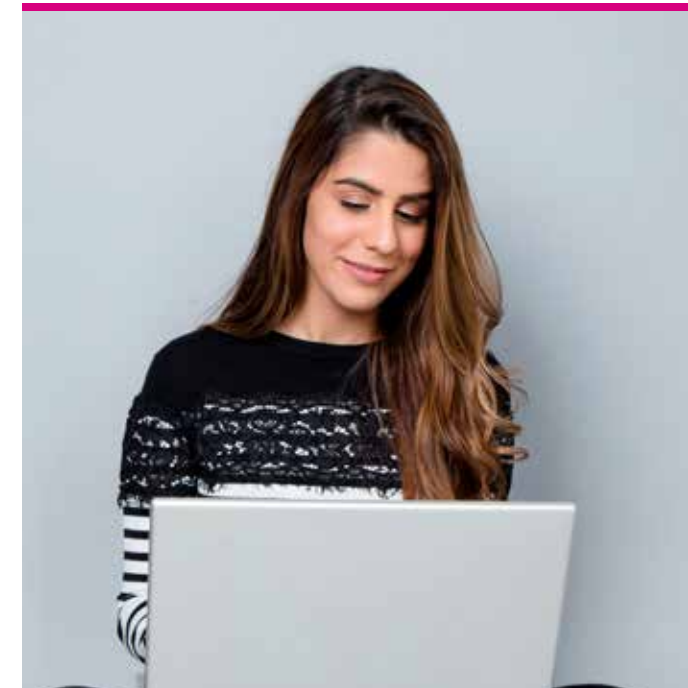
03496 4584-19

info@sem-direkt.de

www.sem-direkt.de



SEM direkt GmbH - Ihr Partner für Fort- und Weiterbildungen



ONLINE WEITERBILDUNGEN 2024

für Pflegefach-, Pflegehilfs- und Führungskräfte aus dem stationären und ambulanten Bereich



ONLINE-KURSE

An unseren Online-Kursen können Sie ortsunabhängig teilnehmen!

